

FiberStart®

ファイバースタート

お問い合わせ・販売
ファームフィード株式会社

〒061-0212
北海道石狩郡当別町字金沢166番地8 ファームエイジ(株)内
Tel, 0133-22-3060 ☎0120-82-4390
Fax, 0133-22-3013



ニュージーランドの新しい 子牛発育プログラム

Fiber Start ー放牧システムはここから始まりますー

健康的な胃（ルーメン）を作り上げるポイントは、
哺乳期から高タンパク、高エネルギーの**発酵繊維**を与える
ことです。

健康的な胃作りにより・・・

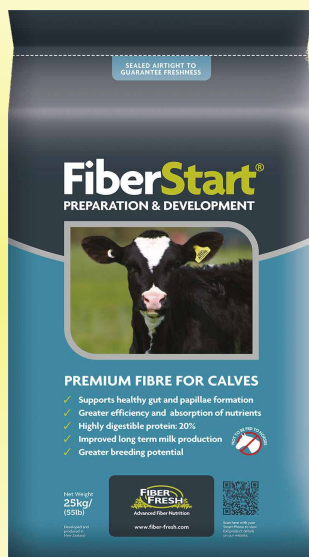
- 強い胃と絨毛の発達
- 栄養の吸収がUP
- 長期的な産乳量の向上

が可能となります。

2ヶ月間 Fiber Start® をしっかり食べさせて、健康なルーメン作りをしましょう。

FiberStart® 標準栄養成分表示（乾物ベース）

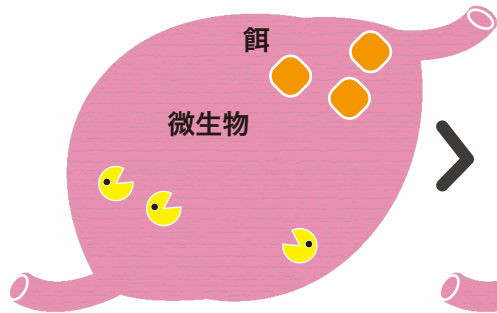
粗脂肪	4%
粗タンパク質	20%
粗繊維	25%
カルシウム	15.9g/kg
水分（供給時）	55%
可代謝エネルギー（ME）	2.91Mcal/kg
原料	・・・アルファルファ、糖蜜、Xanotyde®



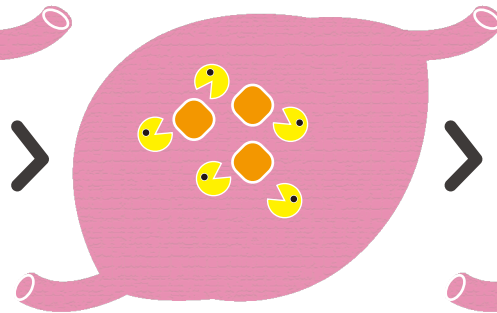
絨毛を効率よく作る高栄養発酵繊維

従来のスターターの場合

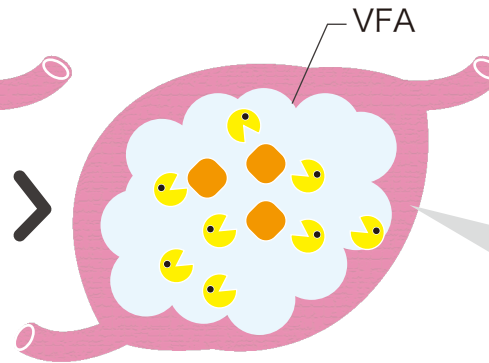
～ルーメン内～



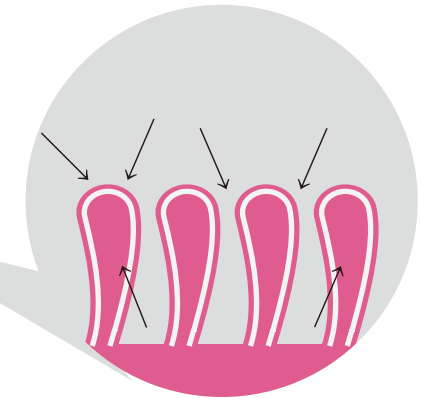
① 給与する



② 微生物が食べに来る



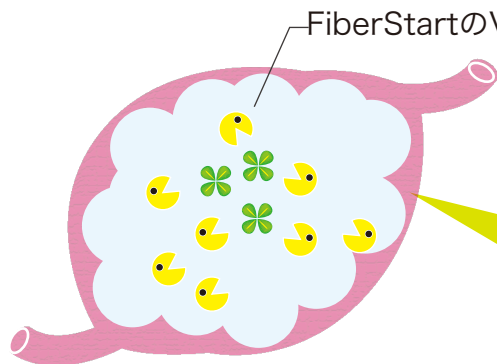
③ 発酵してVFAができ、
微生物も増える



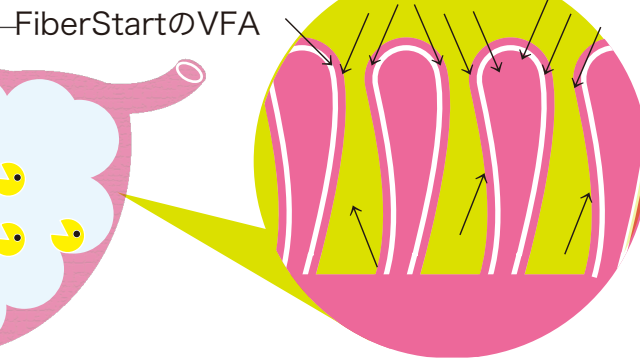
④ VFAが絨毛を成長させる

FiberStart の場合

～ルーメン内～

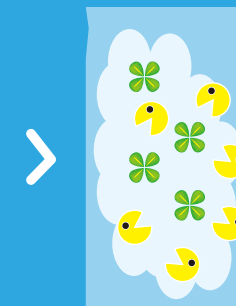
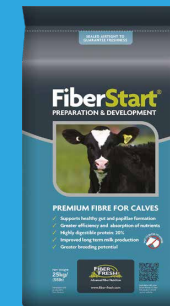


① 給与する



② FiberStart®に含まれるVFAと
発酵による相乗効果
→しっかりとした絨毛作りに貢献

VFAを含んでいるから効率的



- 原料はアルファルファ
- ・タンパク質が豊富
 - ・高い嗜好性

? サイレージは生後3週間は給与しないのではないのでしょうか？

A FiberStart®は柔らかく、消化性も良いので絨毛を傷つける心配はありません。